

# COOP CARBONE



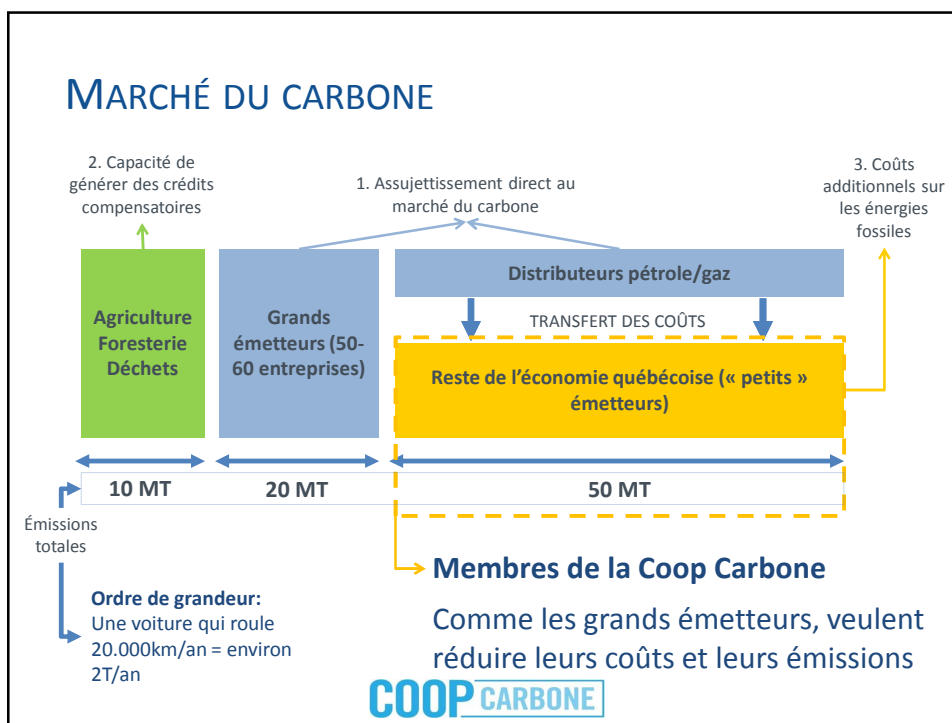
## CIRIEC - RIMOUSKI

Mai 2015



# COOP CARBONE





## MARCHÉ DU CARBONE

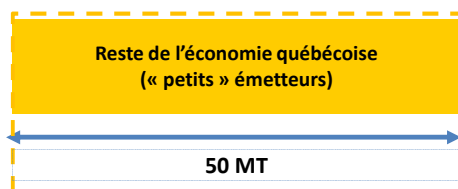
- Les entreprises assujetties ont deux obligations:
  - Tous les ans: déclarer et vérifier leurs émissions de gaz à effet de serre, annuellement
  - Tous les 3 ans: fournir au gouvernement des droits d'émission correspondant à ce qu'elles ont émis pendant les 3 ans
- Plusieurs options disponibles: enchères, courtiers, crédits carbone...
- Pas de limite d'émission propre à chaque entreprise, mais limite globale, qui se traduit par un nombre décroissant de droits en circulation
- Prix des droits = rencontre entre offre et demande pour les droits
- Mécanismes de contrôle des prix mis en place par le gouvernement pour éviter une chute comme en Europe (prix plancher notamment)
- Marché stable, qui a bénéficié de l'expérience européenne

**COOP CARBONE**

## MEMBRES:

### LES CONSOMMATEURS D'HYDROCARBURES

- PME manufacturière
- Secteur du détail
- Agro-alimentaire
- Municipalités
- Gestionnaires de flottes
- Transport public
- Compagnies de service
- Gestionnaires de bâtiments
- Mines et secteur extractif
- Etc.



#### Membres de la Coop Carbone

Comme les grands émetteurs, veulent réduire leurs coûts et leurs émissions

**COOP** CARBONE

## MISSION

- **Améliorer la compétitivité de nos membres, en utilisant le marché du carbone comme levier, et réduire leurs émissions**
- Contribuer au bon fonctionnement du marché du carbone au Québec
- Maximiser les réductions de gaz à effet de serre en territoire québécois et, in fine, réduire les émissions nettes
- Favoriser la création de retombées économiques au Québec via le développement d'une économie verte
- Introduire de la transparence dans le marché du carbone

**La Coop Carbone veut favoriser le virage de ses membres vers l'économie verte**

**COOP** CARBONE

## DEUX FAMILLES DE SERVICES

- **Gestion de conformité**

Pour les émetteurs assujettis au marché du carbone

- Gestion intégrée du portefeuille de droits d'émission
- Accès à des droits d'émission alternatifs à faible coût, notamment les crédits compensatoires

- **Solutions vertes et rentables**

Pour les entreprises souhaitant réduire leurs émissions de GES

- Conseil et accompagnement
- Agrégation et financement de projets de réduction de GES
- Montage de programmes de réduction de GES

**COOP** CARBONE

## GESTION DE CONFORMITÉ

- **Service en place**

- Équipe menée par Paul Vickers, ancien gestionnaire principal de Natsource

- **Premiers clients recrutés, volume minimum atteint**

- Développement d'affaires toujours en cours

- **La Coop est active sur le marché, en particulier pour acquérir des crédits compensatoires**

- **Discussions avancées avec Fondation en vue de la création d'un fonds d'investissement dans des projets générant des crédits compensatoires**

- Montage de tables sectorielles visant à créer des conditions favorables à la génération de projets compensatoires au Québec

**COOP** CARBONE

## SOLUTIONS VERTES ET RENTABLES

- Agrégation et organisation de la demande, génération de synergies
- But: enlever les barrières pour débloquer plus de projets
- Avantages:
  - Économies d'échelle (achats groupés, répartition des frais fixes...)
  - Standardisation (appels d'offre, accès au financement...)
  - Projets de petite infrastructure (centre de traitement de la biomasse, bio-digesteurs, réseaux de chaleur...)
  - Solutions de financement adapté (fonds, prêt, hors-bilan, asset-co...)
  - Accès à l'information
  - Collaboration entre industries et entre secteurs

**COOP** CARBONE

## SOLUTIONS VERTES ET RENTABLES

- Combinaison de deux approches:
  - Approche régionale
  - Approche sectorielle, chaîne de valeur
- Dans les deux cas, on réunit autour d'une Table les acteurs clés et on identifie avec eux les projets puis, possiblement, les programmes
- Cas pilotes des deux approches, en cours de développement:
  - Région de Capitale-Nationale
  - Secteur agro-alimentaire
 Répliquable pour les autres régions et secteurs
- Le membership de la Coop Carbone sera développé de cette façon

**COOP** CARBONE

## SOLUTIONS VERTES ET RENTABLES

- Axes de travail → sources d'émissions de gaz à effet de serre

### Chauffe

- Biomasse (forestière résiduelle et autres)
- Biométhane
- Géothermie
- Pyrolyse & gazéification
- Efficacité énergétique et réseaux de chaleur
- Secteurs: industriel, institutionnel, commercial

### Transport

- Véhicules électriques
- Fuel switch → gaz naturel compressé, biométhane...
- Efficacité énergétique
- Logistique
- Secteurs: tous

### Compensation

- Foresterie (lutte aux ravageurs...)
- Agriculture (gestion des lisiers, gestion des sols...)
- Substances appauvrissant la couche d'ozone

→ Technologies matures et éprouvées

**COOP** CARBONE

## SOLUTIONS VERTES ET RENTABLES

- La Coop Carbone s'assure de la mise en œuvre des projets/programmes identifiés, notamment:
  - Structure opérationnelle
  - Recours aux meilleures compétences
  - Plan d'affaires
  - Financement, via ses partenaires
  - Collaboration avec le gouvernement
- Mais la Coop Carbone ne réalise pas les projets elle-même

**COOP** CARBONE

## L'AVANTAGE DE LA COOPÉRATIVE

- Modèle d'affaire adapté à l'approche d'agrégation
- Avantages de la coopérative
  - Neutralité mais grande capacité d'agir
  - Création possible et démontrée de partenariats avec acteurs très différents
    - Société civile (ex.: CRE, Chambres de Commerce...)
    - Fournisseurs d'énergie (ex.: la Coop fédérée)
    - Institutions financières (ex.: Fondation, Desjardins)
    - Gouvernement (discussion de partenariat en cours)
    - Détenteurs de technologies et de solutions (ex.: Énergère)
    - Etc.
  - A fait ses preuves comme modèle d'affaire
- Au service des membres, mais les grands émetteurs peuvent y avoir accès
- But: débloquer un maximum de projets

**COOP** CARBONE

## DEUX EXEMPLES:

- L'approche régionale pour la chauffe
- L'approche sectorielle pour l'agro-alimentaire

**COOP** CARBONE

## 1. CHAUFFE – APPROCHE RÉGIONALE

- But : sortir les hydrocarbures de la chauffe
- Aligné avec les objectifs du gouvernement
- Co-bénéfices importants pour la société québécoise:
  - Réduction de la pollution
  - Développement économique local
  - Diminution du déficit
- Nombreuses technologies matures disponibles
- Difficultés /barrières (accès à l'information, agrégation, financement...)
- L'approche par programme est précisément conçue pour résoudre ces difficultés

**COOP** CARBONE

## 1. CHAUFFE – APPROCHE RÉGIONALE

- Business intrinsèquement locale, surtout dans les cas dominés par la solution biomasse (limitations de distance, appros locaux...)
- Spécificités propres à chaque Région (ex. extrême: pas de biomasse à Montréal)
- Facilité de trouver des partenaires intéressés à travailler avec une coopérative (CRE, CDEC, SADC...), y/c le gouvernement ou les pouvoirs locaux
- Possibilité de construire avec des champions (typiquement des grands émetteurs installés en Région, comme Alcoa)
- Accès à des sources de financement locales (fonds régionaux développement durable, Desjardins...)
- Approche très concrète et très facilement répliquable
- Mise en marché des programmes facilitée et communication punchée

**COOP** CARBONE



## 1. CHAUFFE – APPROCHE RÉGIONALE

- La biomasse, en particulier la forestière résiduelle, jouera un rôle clé dans la plupart des régions (souvent CAPEX le plus faible + techno mature, co-bénéfices, etc.), mais:
  - Pas idéal partout
  - Des régions peuvent avoir des circonstances favorables pour d'autres technologies: biométhane, géothermie, réseaux de chaleur
- Réalisation d'un diagnostic régional (demande et offre, ressources) avec les acteurs locaux, puis:
  - Plan de match, partenaires
  - Identification de projets et d'infrastructure
  - Appels d'offres groupés
  - Accompagnement et suivi

**COOP** CARBONE

## 2. SECTEUR AGRO-ALIMENTAIRE

- But: réduire les émissions de l'ensemble du secteur en maximisant les synergies entre agriculture, transformation et détail
- Moyen initial: Table de travail agro-alimentaire incluant les acteurs clés du secteur (UPA, Coop fédérée, CTAC, les détaillants...)
- Cette Table va travailler à lever des projets qui ne sont pas accessibles aujourd'hui en levant les barrières identifiées:
  - Accès au financement
  - Accès à l'information
  - Etc.
- Exemples de synergies:
  - Optimisation du transport des marchandises au long de la chaîne
  - Production de biométhane à partir de déchets de l'ensemble du secteur et utilisation pour le camionnage
  - Génération de crédits carbone en agriculture et utilisation par les grands émetteurs du secteur (gestion des lisiers, gestion des sols...)

**COOP** CARBONE

## MISE EN ŒUVRE

- **Éléments de design des programmes:**
  - Nos programmes sont orientés « services /demande» et non pas technologie ou filière technologique
  - Nos programmes sont conçus pour être « personnalisés » au niveau régional/sectoriel
  - Fonctionnement par appel d'offre
  - Programmes pilotes pouvant être répliqués progressivement
- **Ce que la mise en place d'un programme implique:**
  - Montage financier de l'ensemble du programme
  - Identification et mobilisation des acteurs clés autour d'une Table
  - Consultation et recherche de consensus sur les critères destinés à la demande (quels types de projets?) et à l'offre (critères d'appel d'offre)
  - Identification des partenaires technologiques & financiers pour le programme
  - Origination de projets + diligence raisonnable
  - Opération

**COOP** CARBONE

## DISCUSSION

**COOP** CARBONE